

טבלת תגמירים		
מיקום	סוג הגמר	חיצוני
רצפה מבנה	בטון + ריצוף גרנית פורצלן בהדבקה	
קירות מבנה	בטון חשוף ותקליט צבע אקרילי פנים	בטון חשוף ותקליט
תקרת מבנה	בטון ותקליט צבע אקרילי פנים	בטון חלק + איטום
רצפת מבואה	בטון חלק + ריצוף גרנית פורצלן	
קירות מבואה	בטון חשוף ותקליט צבע אקרילי פנים	בטון חשוף ותקליט צבע אקרילי חוץ
תקרת מבואה	בטון ותקליט צבע אקרילי פנים	בטון חלק + איטום

מקרא:

- נקודת מכווניה ורדיו
- נקודת חשמל
- נקודת טלפון
- מפסיקו זרם למאר
- ג.ת. פלואוטנטים כנורות 36 וואט 2 נורות - דגם "סיינטי" של "גאנסי" או שוריע מאושרים על ידי פקטורי הממיר והמצבר ל-120 דקות
- ב.כ.כ. - בית ניסה כימי + פורזר

חישוב מערכת סינון אוויר

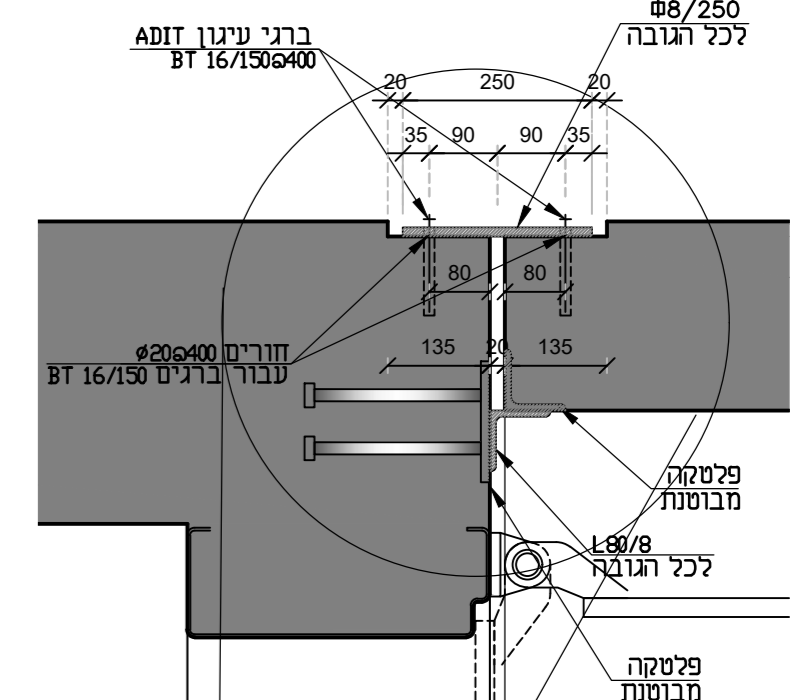
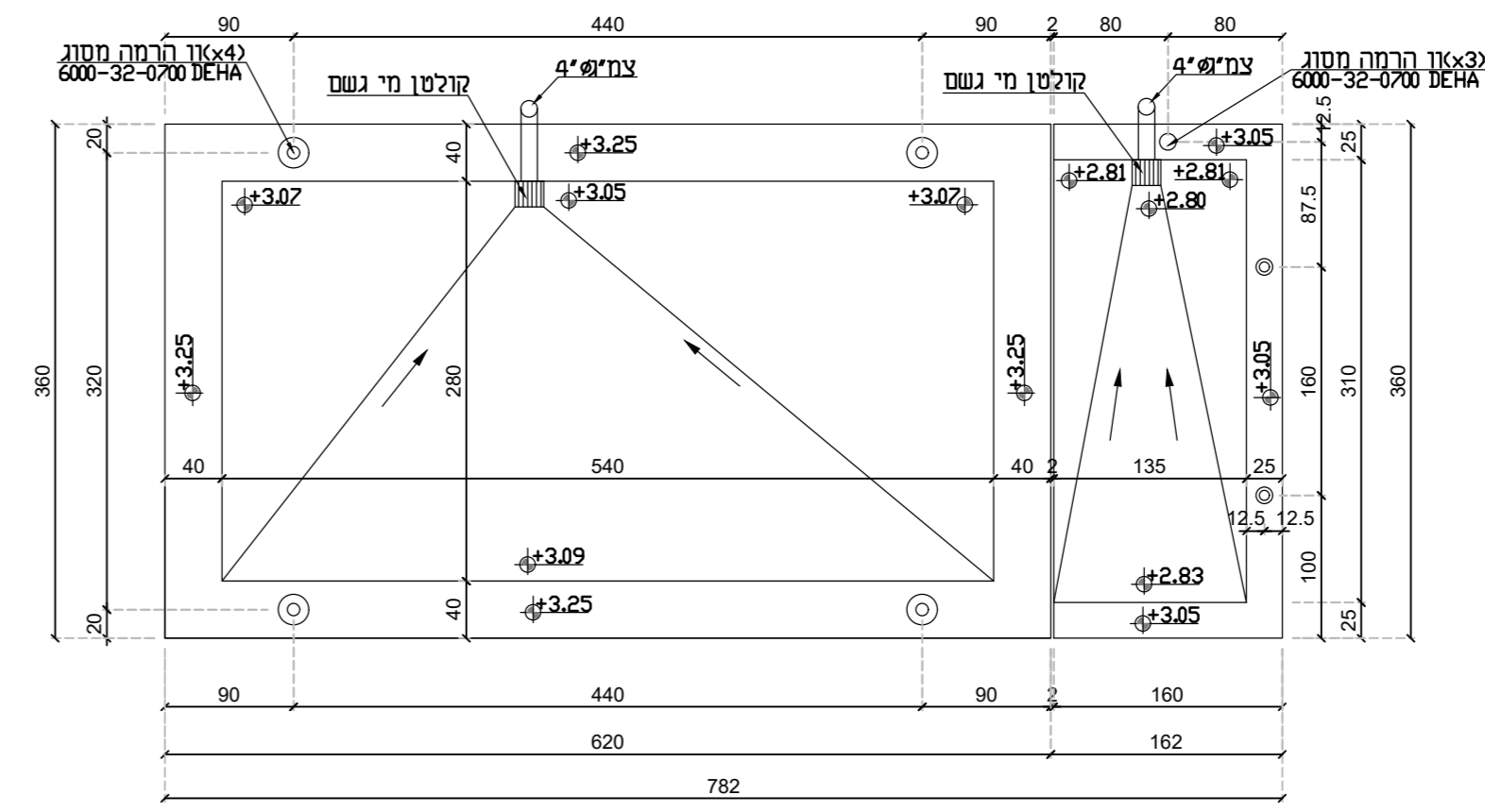
- יחידת ספיחה אידי מסונן על פי נפח שטח המגורים - 15.1 מ"ר
- נפח המגורים - 41.5 מ"ר
- נפח המגורים - 41.5 מ"ר
- מקדם ספיחה אוויר מסונן על פי אנשים 15.1/0.4=38
- מקדם ספיחה אוויר נדרש - 38x4=228
- חישוב ספיחה אוויר לא מסונן
- מקדם ספיחה אוויר נדרש - 608/228=2.67
- מקדם ספיחה אוויר מסונן על פי אנשים 15.1/0.4=38
- מקדם ספיחה אוויר נדרש - 38x2.67=101.46
- מקדם ספיחה אוויר מסונן על פי אנשים 15.1/0.4=38
- מקדם ספיחה אוויר נדרש - 38x101.46=3855.48
- מקדם ספיחה אוויר מסונן על פי אנשים 15.1/0.4=38
- מקדם ספיחה אוויר נדרש - 38x3855.48=147508.24

הערות כלליות פיזוד העורף - מרחב מוגן מוסדי

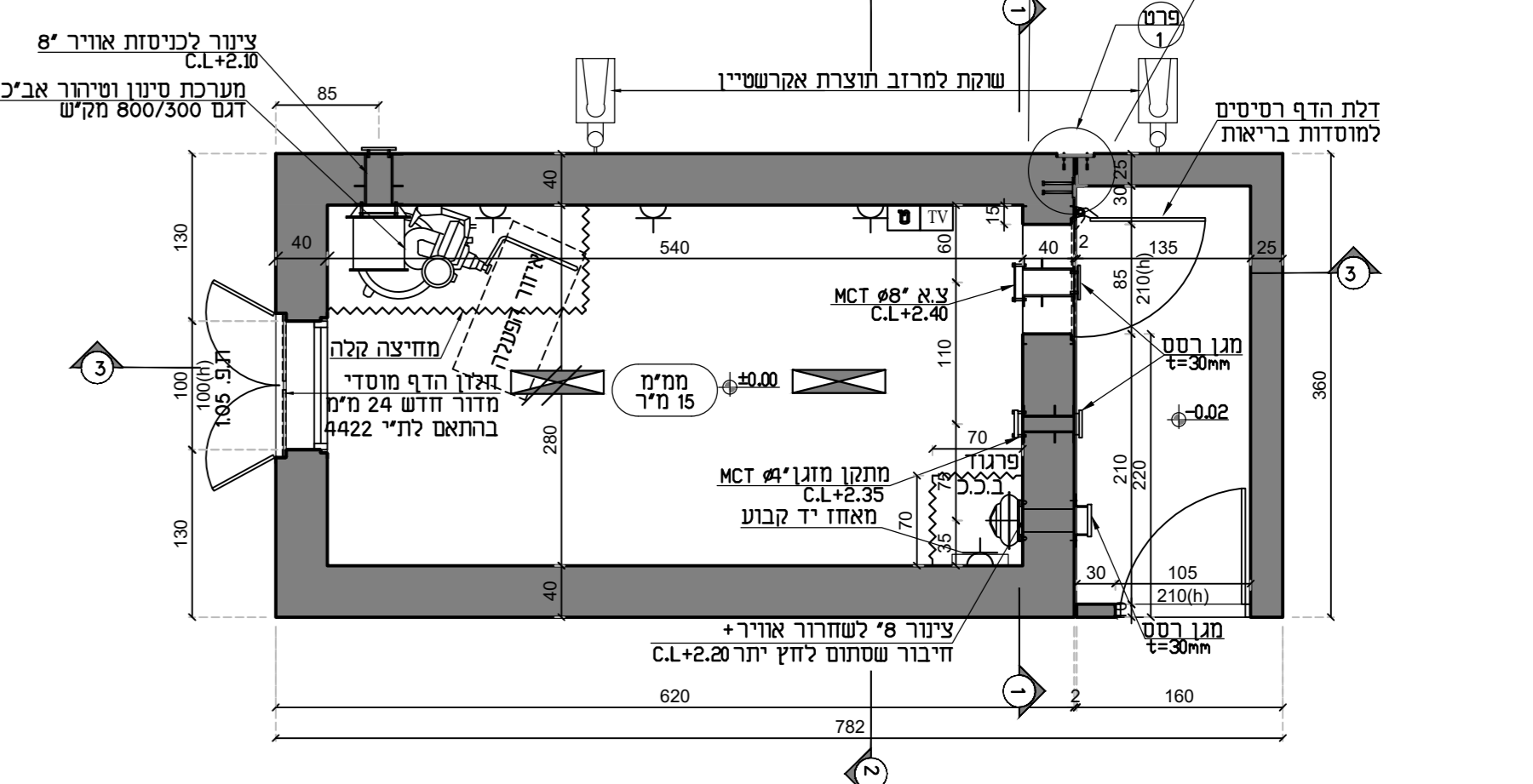
- שילוט וסימון המרחבים המוגנים יבוצעו בכפוף לתוכנית 5078.
- בכל המרחבים המוגנים תבוצע בדיקת איטום נגד חוריות גזים בכפוף לתק"מ ישראלי 4571.
- כל אטמת החוריות ודור מעטפת מרחב מוגן תבוצע באמצעות מערכת אטמה מעוצבים מתחשבים המאושרים ע"י פקטורי.
- כל אטמת החוריות ורכיבים פנימיים של מרחב מוגן תבוצע כמפורט במפרט 3 לעיל מא' באמצעות חומרים מתחשבים בכפוף לתק"מ ישראלי 5109.
- ת.מ.ג. - חלון הדף מוסדי בעובי כנ"מ 24 מ"מ יבוצע בכפוף לתק"מ ישראלי 4422.
- ת.מ.ג. - חלון הדף מוסדי אטום גזים יבוצע בכפוף לתק"מ ישראלי 1068.
- צ.א. - צינור אוויר בטרסר 4" יבוצע בכפוף לתק"מ ישראלי 4422.
- במרחב מוגן יבוצע מערכו סינון ואוורור ע"פ דרישות ת"י 4570.
- צינורות אוורור יבוצעו בכפוף לת"י 4422.
- דלת הדף מוסדותית תופסת תבוצע בכפוף לתק"מ ישראלי 4422.
- יש לבסס את המבנה אפסית לפי התקנת פקטורי.

זו תכנית כניסה מרחבית לכלית בדומה של המבנה המיוצגת. פירושה עשויים של החיוב בכל המבנים. כביצוע יזכר תכנית הגרסה שפורטת לכל דגמי המבנים.

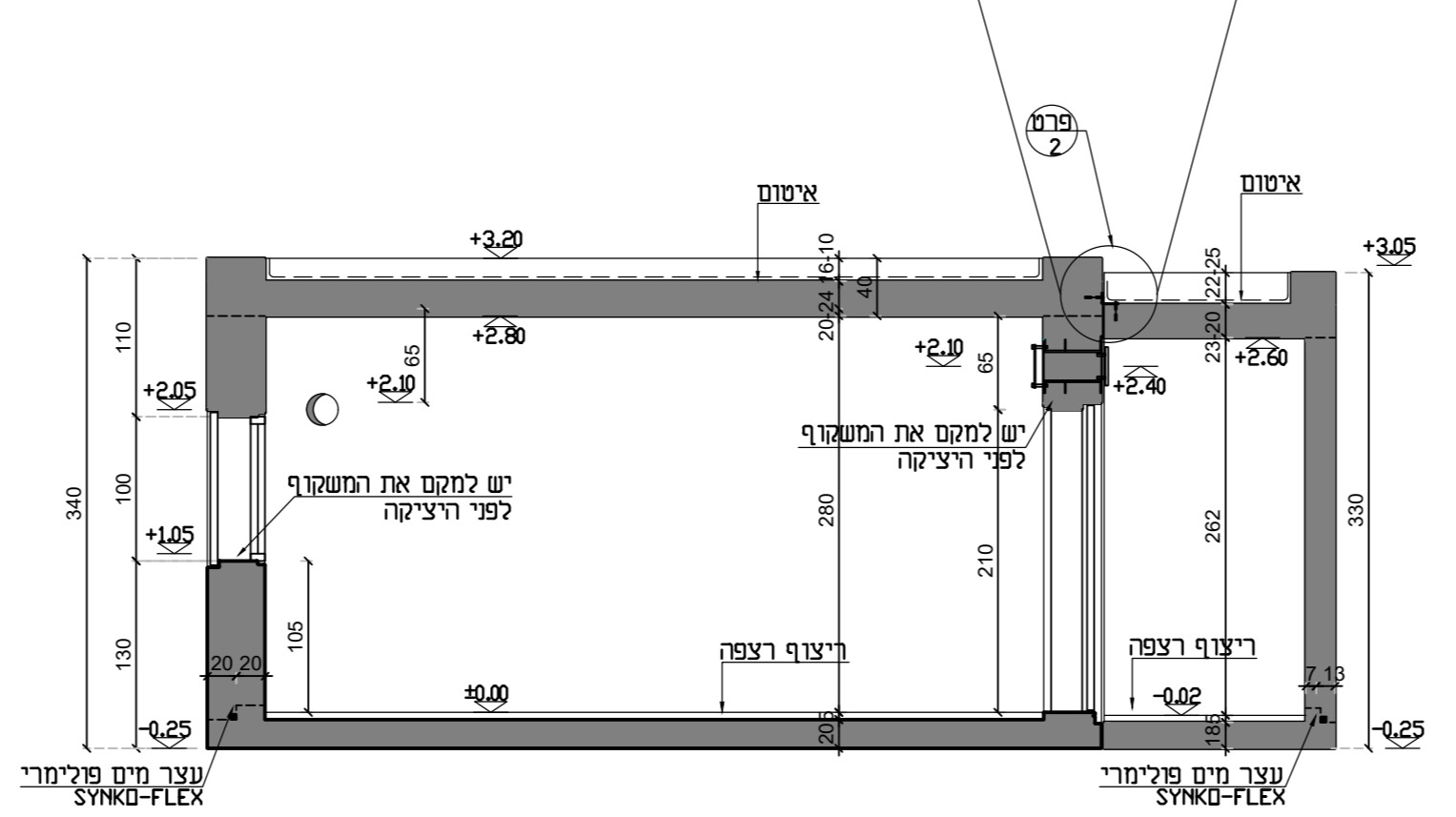
תכנית גג 1:50



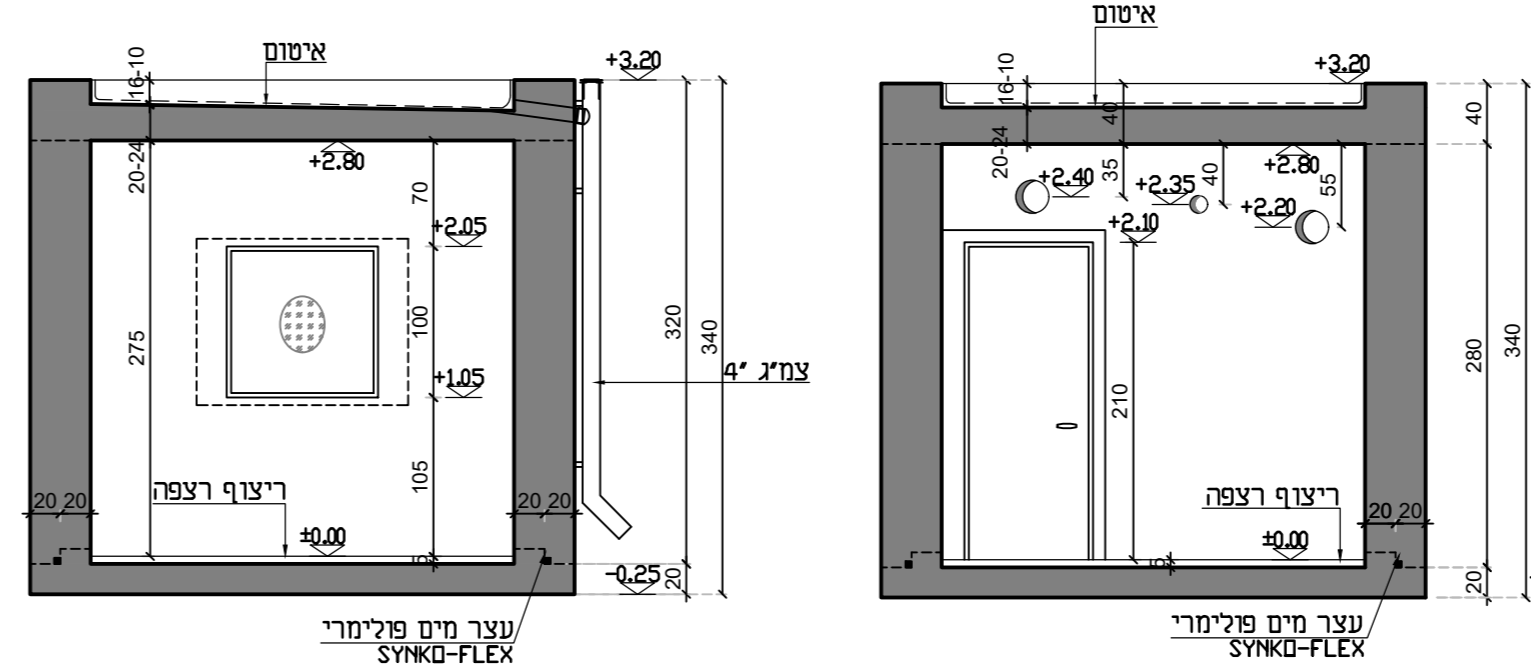
תכנית המבנה 1:50



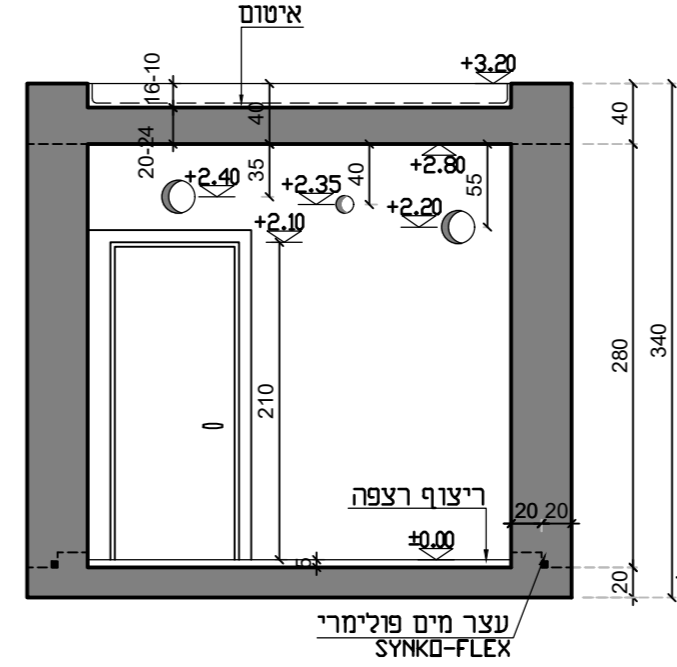
חיתך 3-3 1:50



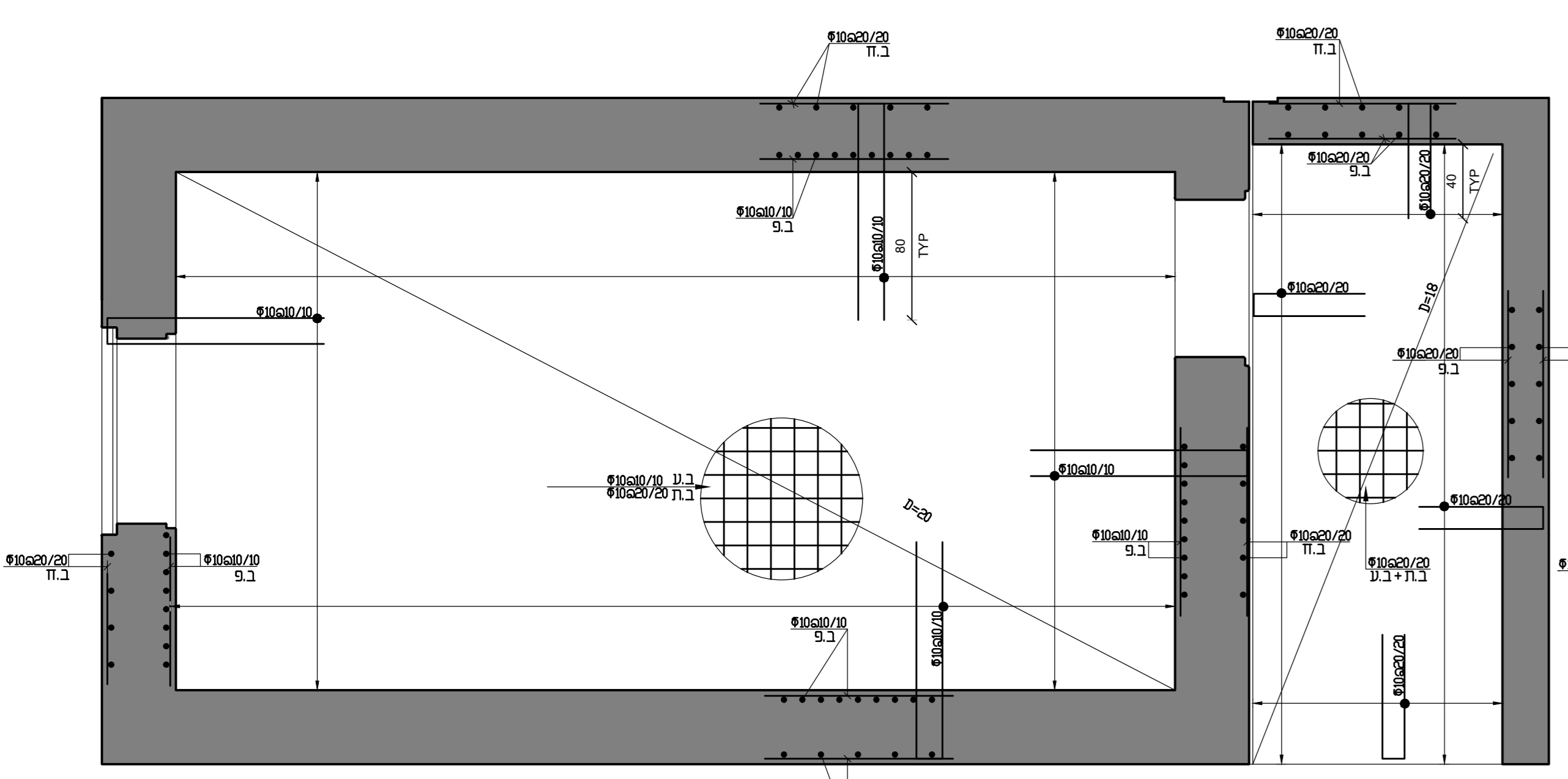
חיתך 2-2 1:50



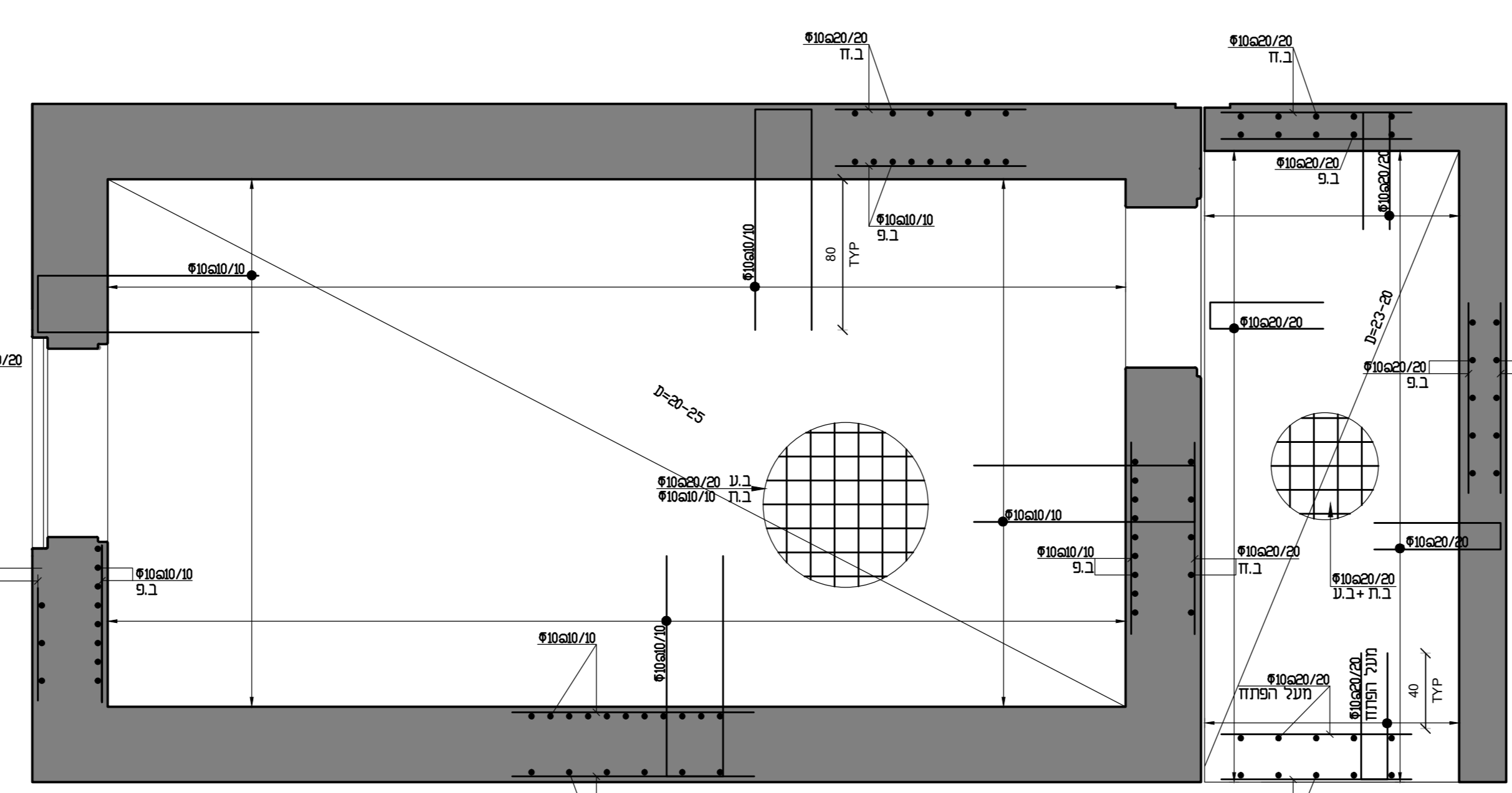
חיתך 1-1 1:50



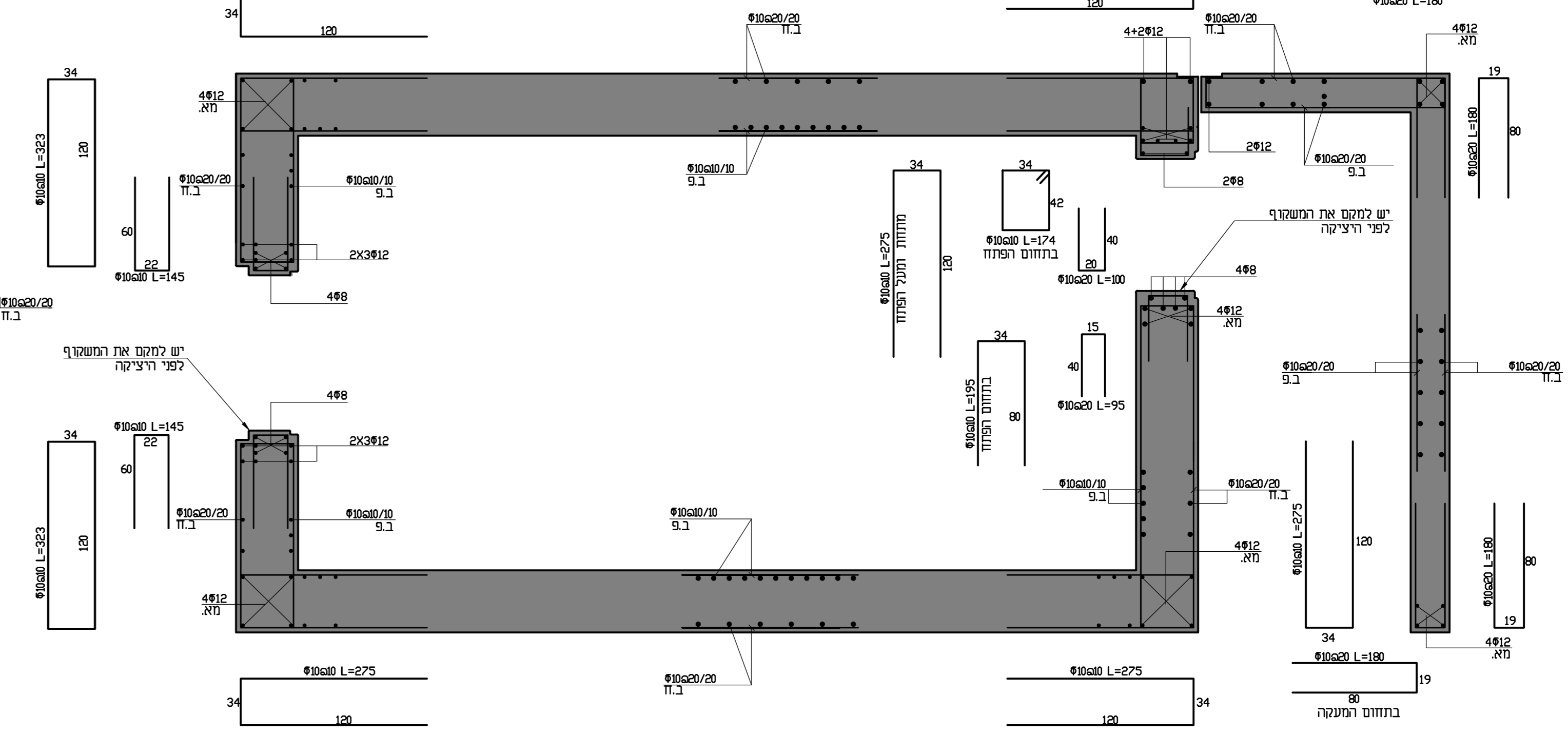
תכנית זיון הרצפה 1:25



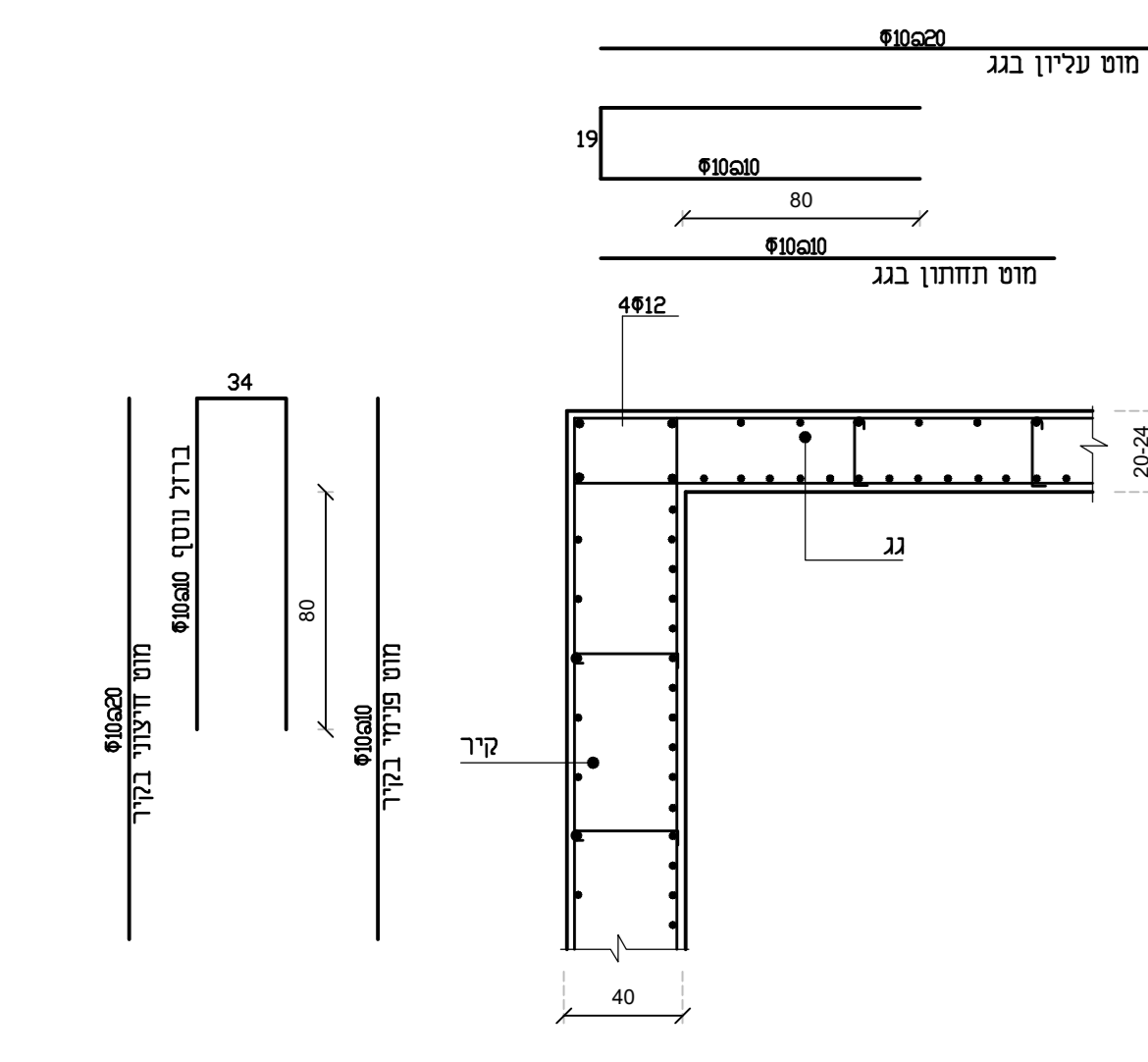
תכנית זיון הגג 1:25



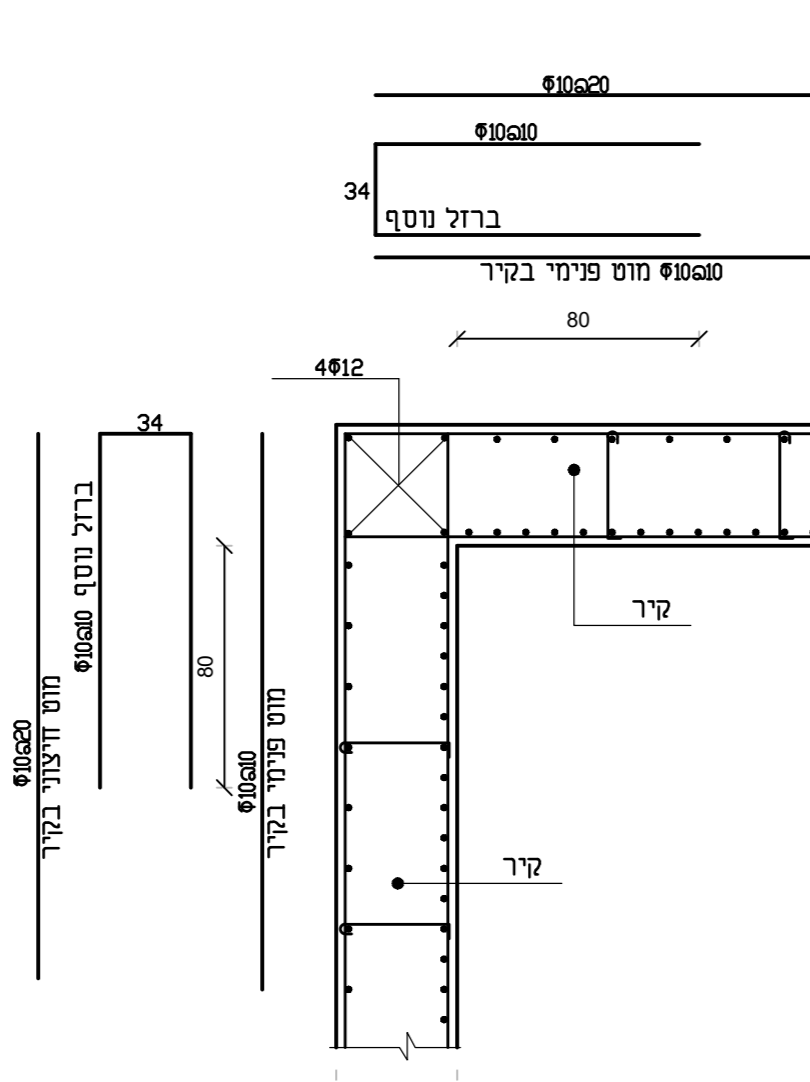
תכנית פרטי קירות 1:25



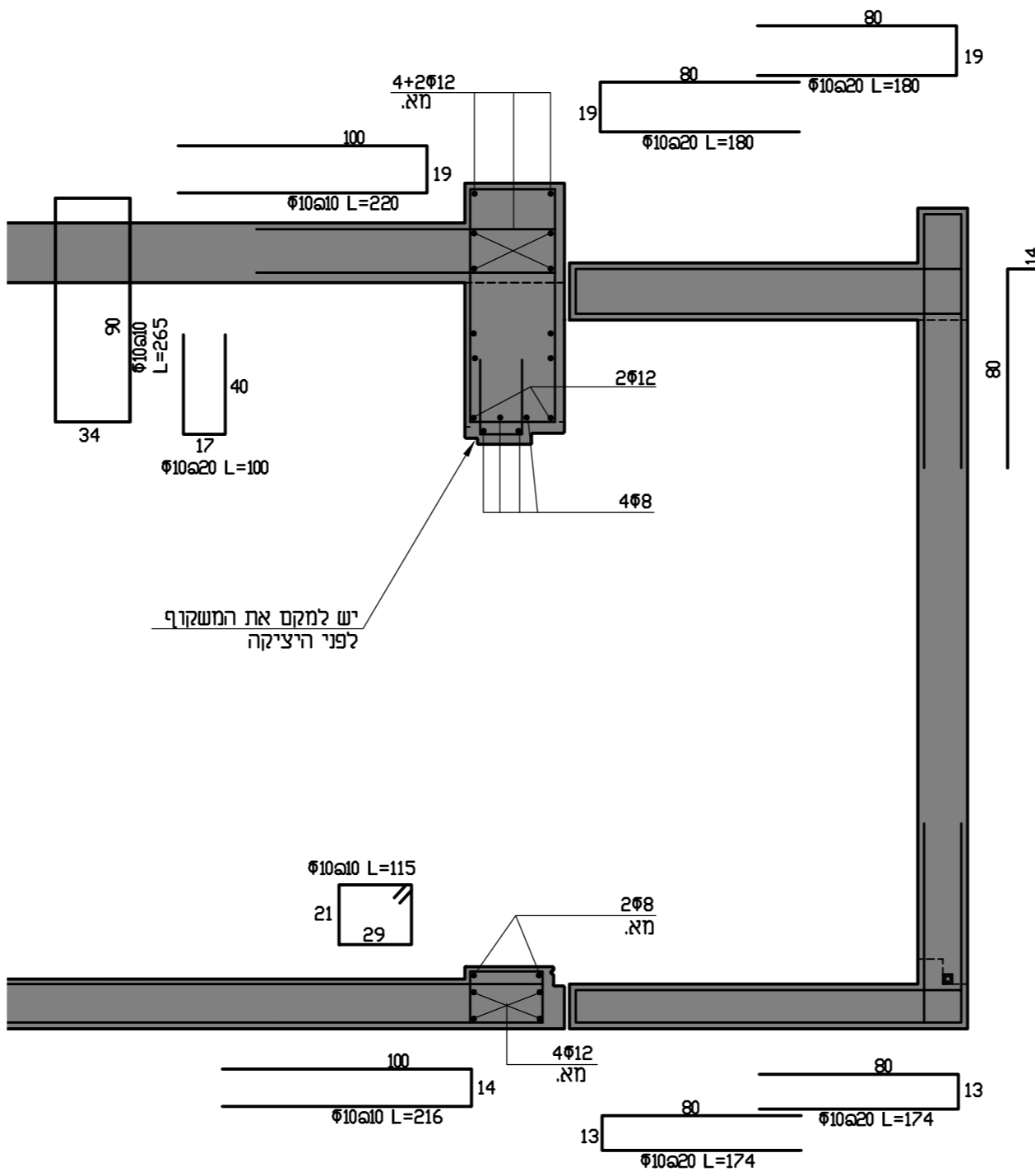
פרט ריתום אנכי בין קירות לגג



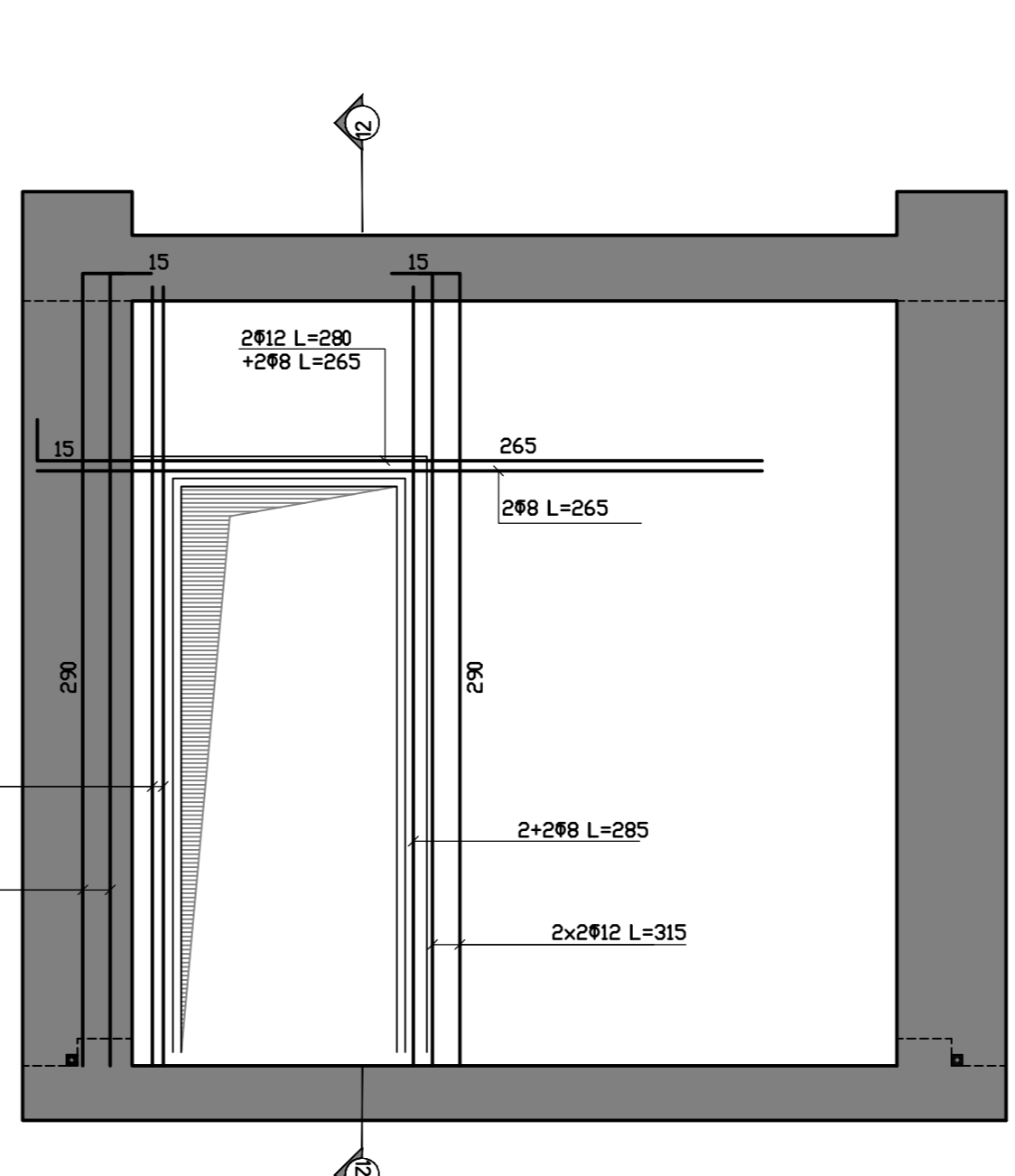
פרט ריתום אופקי בקירות



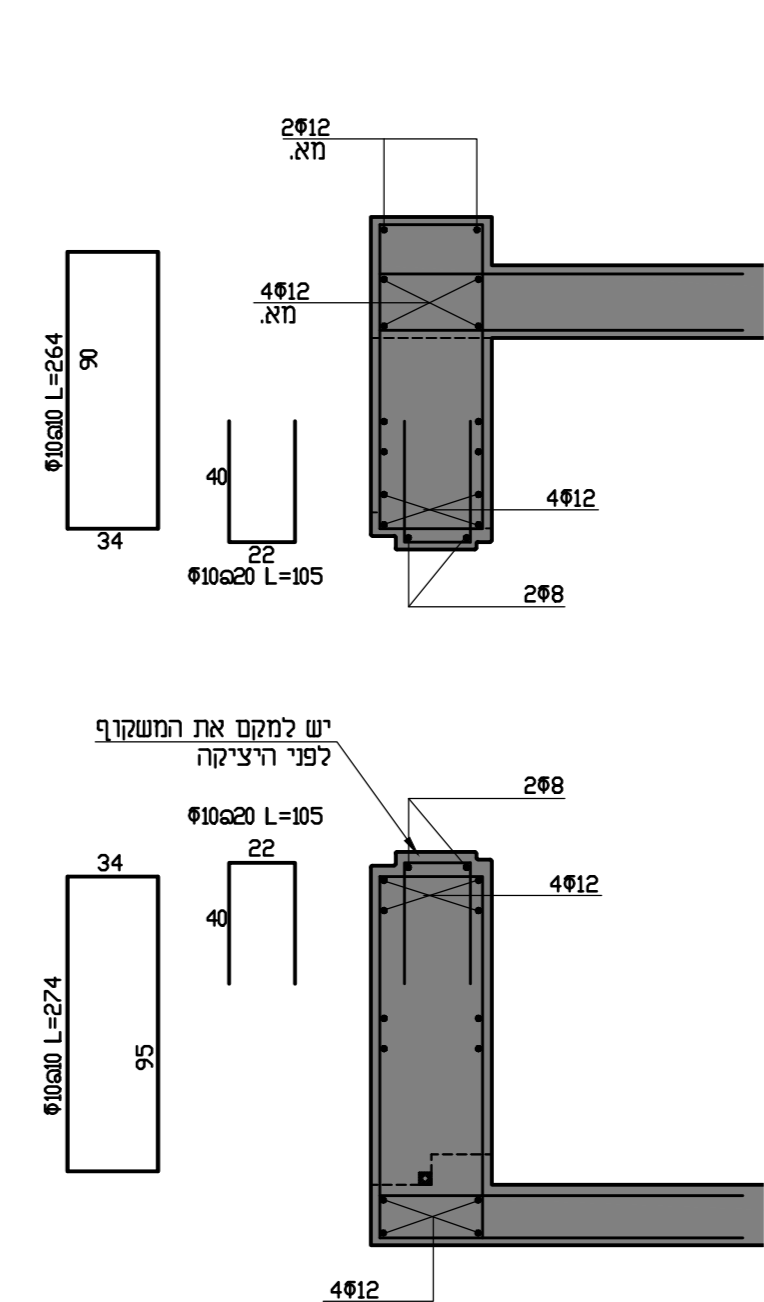
חיתך 12-12 1:25



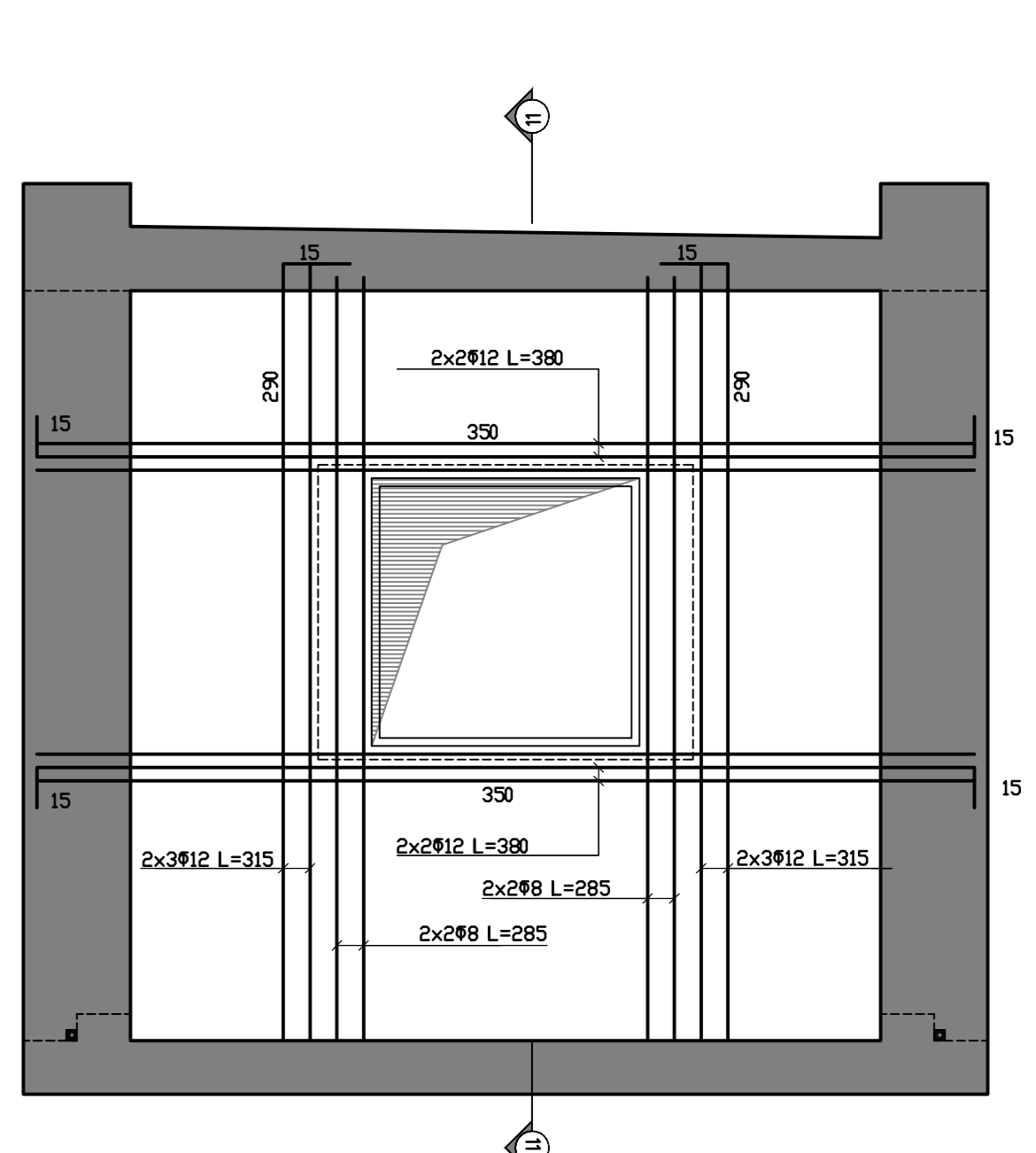
פרט אופייני זיון לפתח דלת 1:25



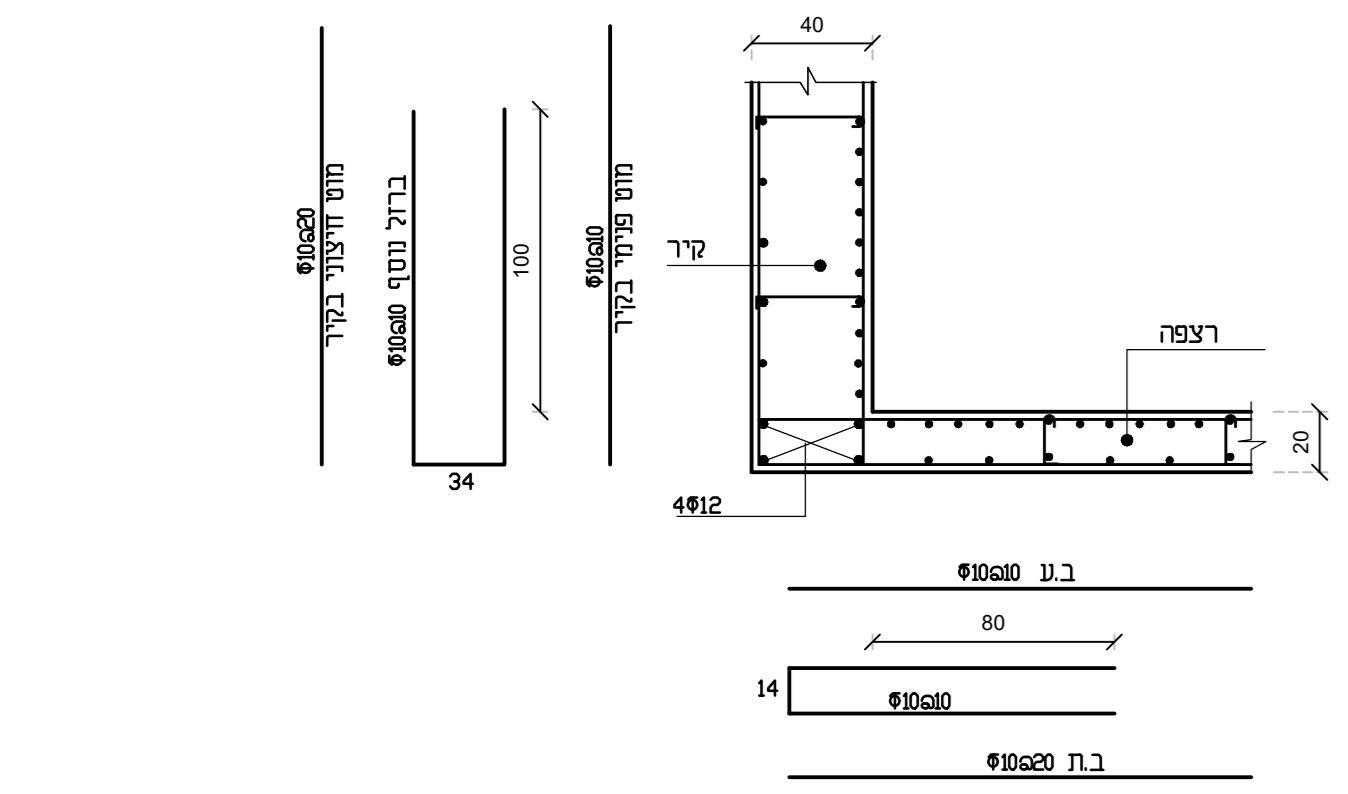
חיתך 11-11 1:25



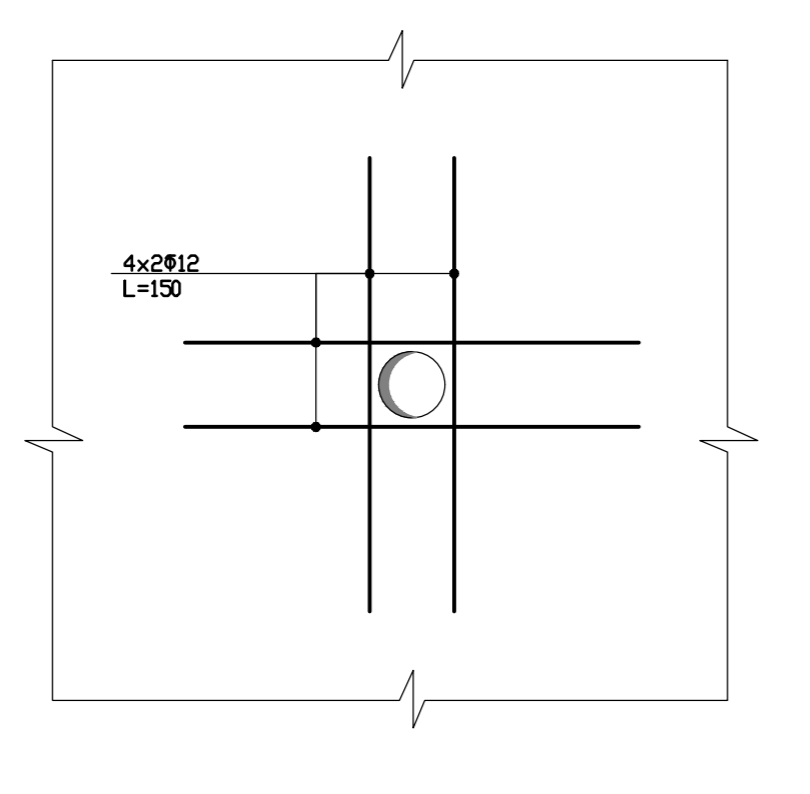
פרט אופייני זיון לפתח חלון 1:25



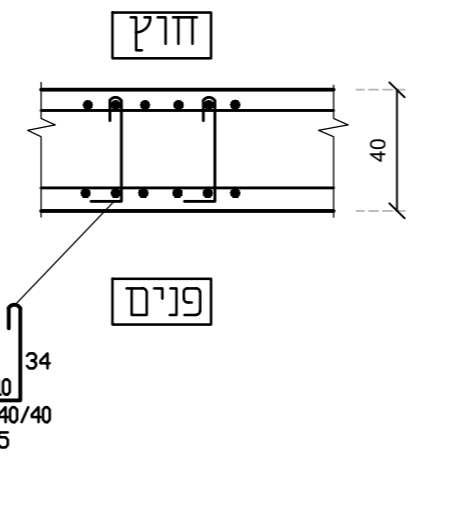
פרט ריתום אנכי בין רצפה וקירות



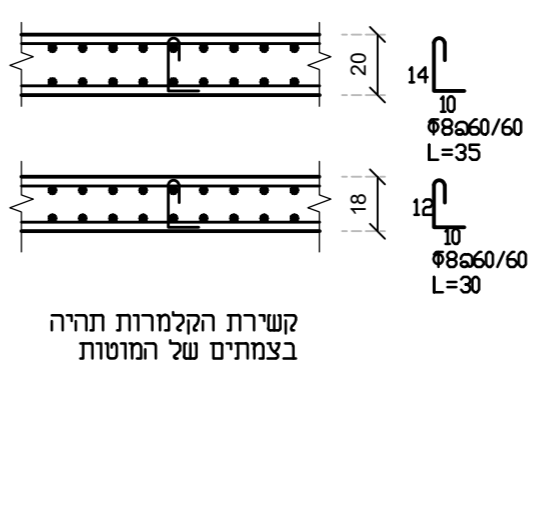
פרט זיון סיפוס לשרווול 1:25



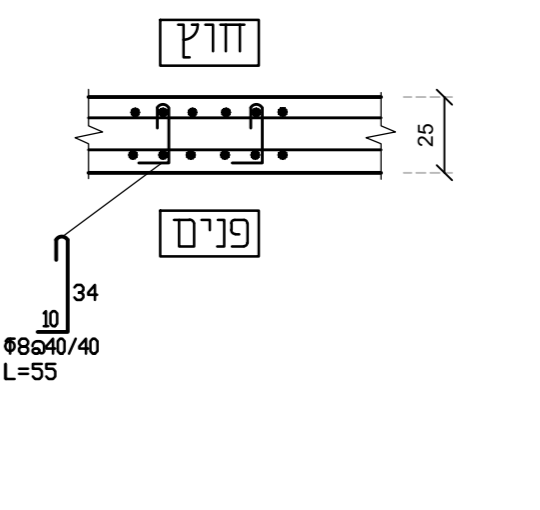
פרט אופייני לחיבור קלמרות בקיר 1:25



פרט אופייני לחיבור קלמרות ברצפה 1:25



פרט אופייני לחיבור קלמרות בגג 1:25



אקו-פרי
BE PREPARED, IT'S SIMPLE

תכנון: שרלוט
שרלוט
AS MADE לבצוע לכת"ר לעיון
מחזור: 00
אקו-פרי
מ"מ 15 מ"ר
אדריכלות וקונסט' שרלוט
שם התכנית: מחזור: 00
מ"מ 15,150
ת"ח: 04
שם האדריכל: שרלוט